

車種名	年式	型式	管理No.
Z	H.10/10 ~ H.14/ 2	GF-PA1	ホ・58

02/06 作成

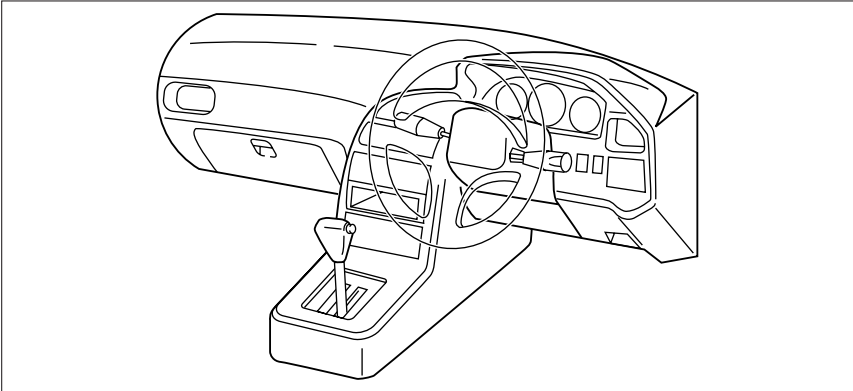
ハイブリッドナビゲーション適合早見一覧 **ADDZEST**

車両型式	年式	エンジン型式	接続ユニット	難易度	備考
GF-PA1	H.10/10 ~ H.14/ 2	E07Z PGM-FI	エンジンコントロールユニット	難・易	
GF-PA1	H.10/10 ~ H.14/ 2	E07Zターボ PGM-FI	エンジンコントロールユニット	難・易	

詳しくは、本資料の最終ページの車両グレード別ハイブリッドナビゲーション適合一覧をご参照ください。

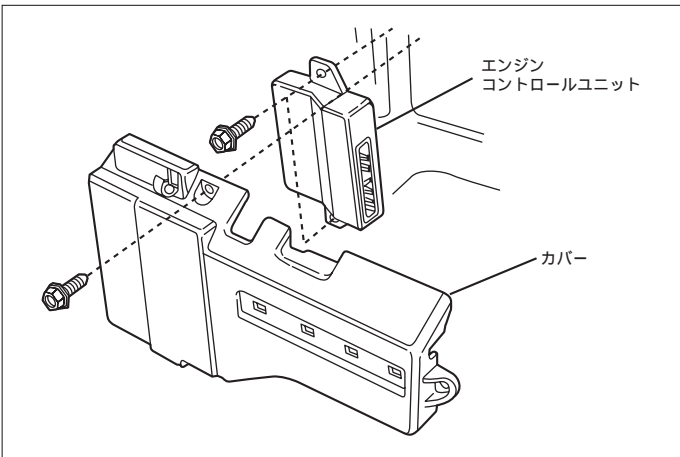
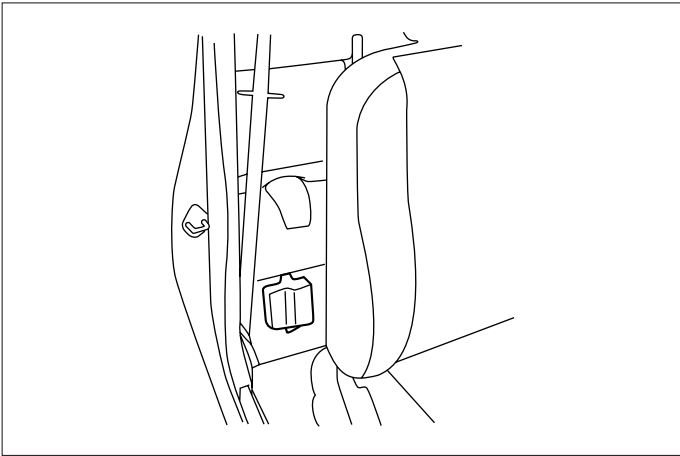
ホンダ

車速信号取出しユニット位置 **ADDZEST**

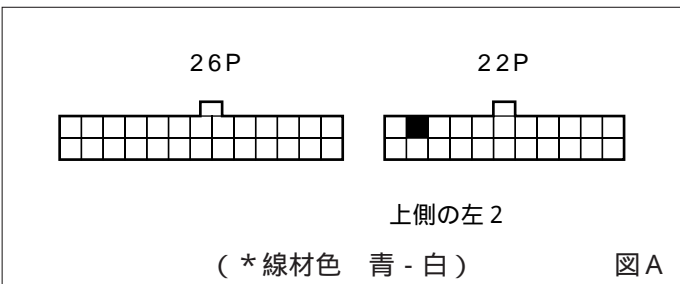


エンジンコントロールユニット
(リアシート)

エンジンコントロールユニット

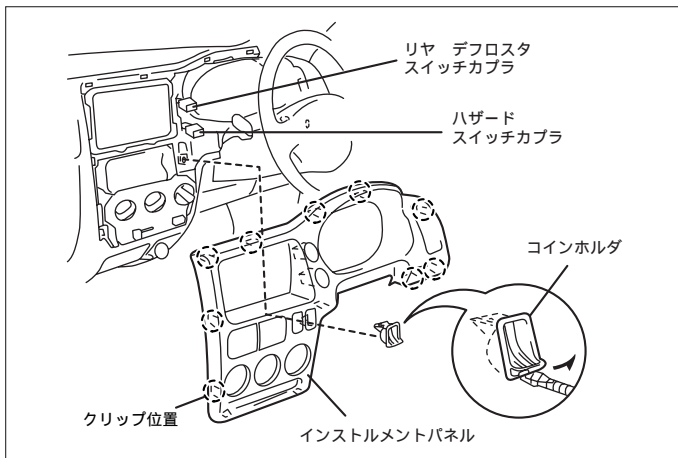


車速信号用コネクタ接続位置と線材色
E07Z PGM-FI, E07Zターボ PGM-FI

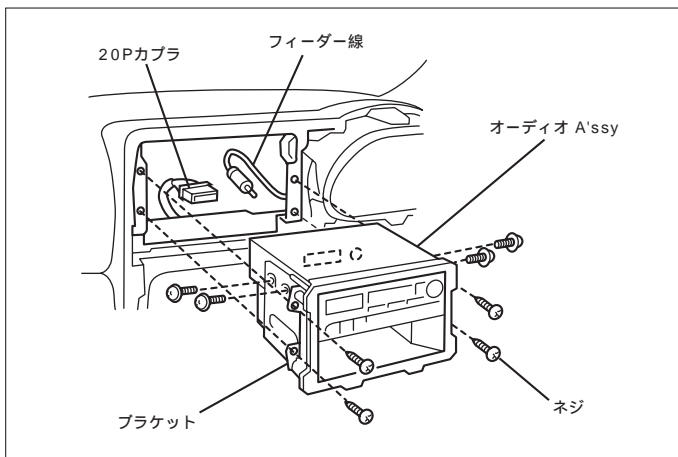


線材色はあくまで目安にして下さい。

オーディオの取外し要領



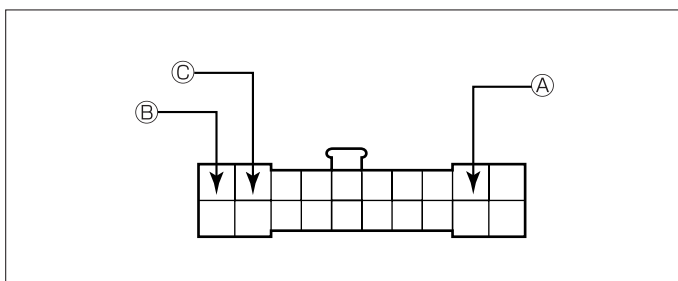
- (1) コインホルダーを取外します。
- (2) インストルメントパネルを取外します。



- (3) オーディオA'ssyを取外します。

ホンダ

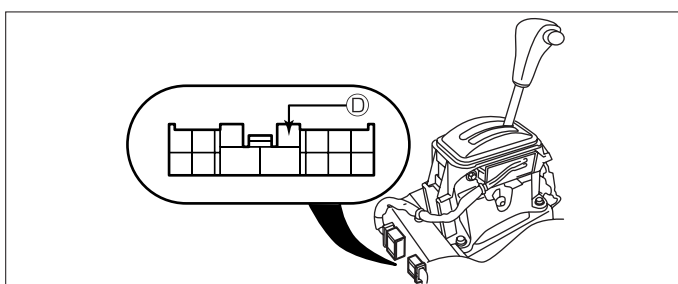
オーディオカブラ



- Ⓐ: ACC電源⊕ (*線材色 黄 - 赤)
- Ⓑ: バックアップ電源⊕ (*線材色 白 - 青)
- Ⓒ: イルミ電源⊕ (*線材色 赤 - 黒)

バック信号接続要領

リバーススイッチ (AT車)



- Ⓓ: バックランプ電源⊕ (*線材色 緑 - 黒)

メーカー	車名	年式	車種型式	エンジン型式	車速信号1		車速信号2		車速信号3		駆動方式	備考
					エンジンコントロール							
					位置	形状	位置	形状	位置	形状		
Z	3ドア	H. 10 / 10 ~ H. 14 / 2	GF-PA1	E07Z PGM-FI		A					リア7/4L4WD	
Z TURBO	3ドア	H. 10 / 10 ~ H. 14 / 2	GF-PA1	E07Zターボ PGM-FI		A					リア7/4L4WD	