

車種名	年式	型式	管理No.
シビック	H.12/ 9 ~ H.17/ 9	LA-EU1	ホ-64

06/04 作成

ハイブリッドナビゲーション適合早見一覧 ADDZEST

車両型式	年式	エンジン型式	接続ユニット	難易度	備考
ABA-ES2	H.16/ 3 ~ H.17/ 9	D15B PGM-FI	エンジンコントロールユニット	難・●・易	
ABA-ET2	H.16/ 3 ~ H.17/ 9	D17A VTEC PGM-FI	エンジンコントロールユニット	難・●・易	
ABA-EU4	H.16/ 3 ~ H.17/ 9	D17A VTEC PGM-FI	エンジンコントロールユニット	難・●・易	
CBA-ES1	H.16/ 3 ~ H.17/ 9	D15B PGM-FI	エンジンコントロールユニット	難・●・易	
CBA-ES3	H.16/ 3 ~ H.17/ 9	D17A VTEC PGM-FI	エンジンコントロールユニット	難・●・易	
CBA-EU3	H.16/ 3 ~ H.17/ 9	D17A VTEC PGM-FI	エンジンコントロールユニット	難・●・易	
UA-EU3	H.15/ 9 ~ H.16/ 3	D17A VTEC PGM-FI	エンジンコントロールユニット	難・●・易	
UA-ES3	H.15/ 9 ~ H.16/ 3	D17A VTEC PGM-FI	エンジンコントロールユニット	難・●・易	
LA-ET2	H.15/ 9 ~ H.16/ 3	D17A VTEC PGM-FI	エンジンコントロールユニット	難・●・易	
UA-EU1	H.13/10 ~ H.15/ 9	D15B PGM-FI	エンジンコントロールユニット	難・●・易	
UA-ES1	H.13/10 ~ H.16/ 3	D15B PGM-FI	エンジンコントロールユニット	難・●・易	
LA-EU1	H.12/ 9 ~ H.13/10	D15B PGM-FI	エンジンコントロールユニット	難・●・易	
LA-EU2	H.12/ 9 ~ H.15/ 9	D15B VTEC PGM-FI	エンジンコントロールユニット	難・●・易	
LA-EU3	H.12/ 9 ~ H.15/ 9	D17A VTEC PGM-FI	エンジンコントロールユニット	難・●・易	
LA-EU4	H.12/ 9 ~ H.16/ 3	D17A VTEC PGM-FI	エンジンコントロールユニット	難・●・易	
LA-ES1	H.12/ 9 ~ H.13/10	D15B PGM-FI	エンジンコントロールユニット	難・●・易	
LA-ES2	H.12/ 9 ~ H.16/ 3	D15B PGM-FI	エンジンコントロールユニット	難・●・易	
LA-ES1,ES2	H.12/ 9 ~ H.15/ 9	D15B VTEC PGM-FI	エンジンコントロールユニット	難・●・易	
LA-ES3	H.12/ 9 ~ H.15/ 9	D17A VTEC PGM-FI	エンジンコントロールユニット	難・●・易	

ホンダ

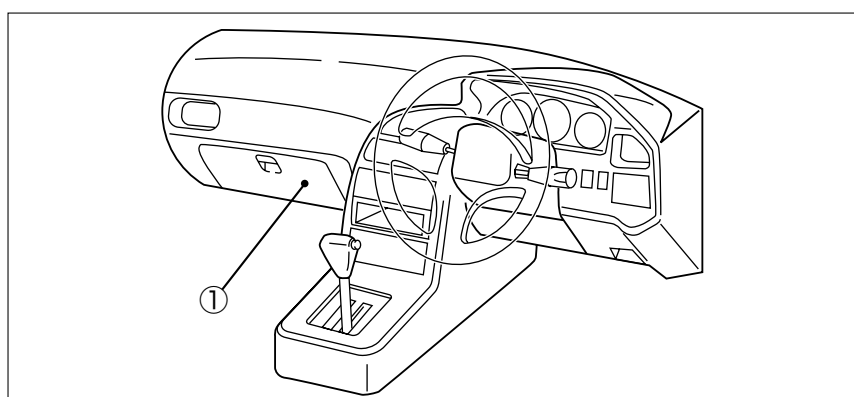
\*詳しくは、本資料の最終ページの車両グレード別ハイブリッドナビゲーション適合一覧をご参照ください。

(ジャイロ感度調整について)

年式・ミッション		2DIN						1DIN					
		HDD NAVI	適合	HDD NAVI	適合	AV/NAVI	適合	CADIAS	適合	DVD Sナビ	適合	B.B NAVI	適合
インダッシュ AT	上段	MAX950HD MAX850HD MAX750HD MAX550HD (ジャイロ4)	△※3	MAX940HD MAX930HD MAX740HD MAX735HD MAX540HD (ジャイロ6)	△※3	MAX625 MAX430VD (ジャイロ2)	△※3	APC935VD (ジャイロ2)	△※3	NVS630VD	◎	NAX050HD NAX040HD	
	下段										△※3		

\*3.ゲート式インパネシフト (5ドア) のマニュアルエアコン付車はイジェクト時、シフトレバー (P) に接触。(オートエアコン付車は接触なし)

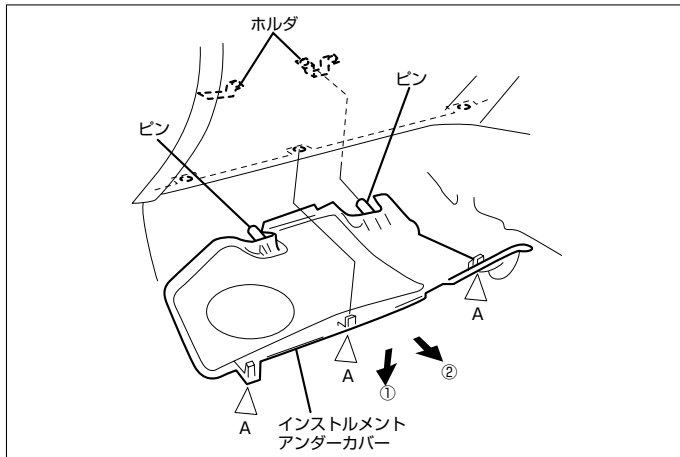
車速信号取出しユニット位置 ADDZEST



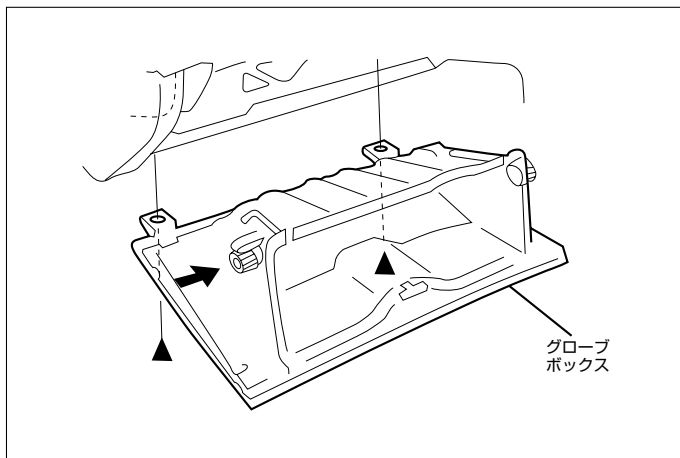
① エンジンコントロールユニット

\*《無断複製禁止》本資料をADDZEST以外の製品に使用した場合に生じる全ての不具合については、当社は一切の責任を負いません。

① エンジンコントロールユニット



(1) 助手席側、インストルメントアンダーカバーを取外します。

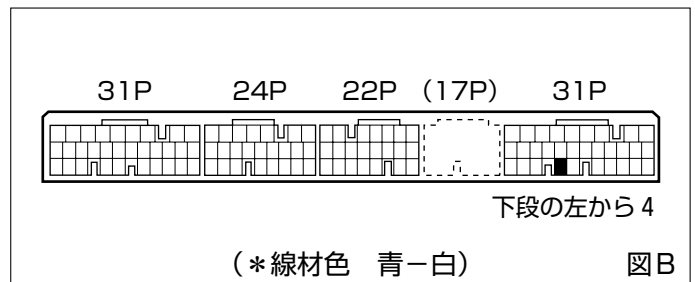
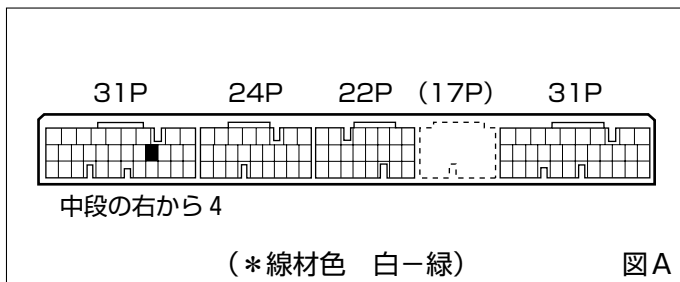


(2) グローブボックスA'ssyを取外します。

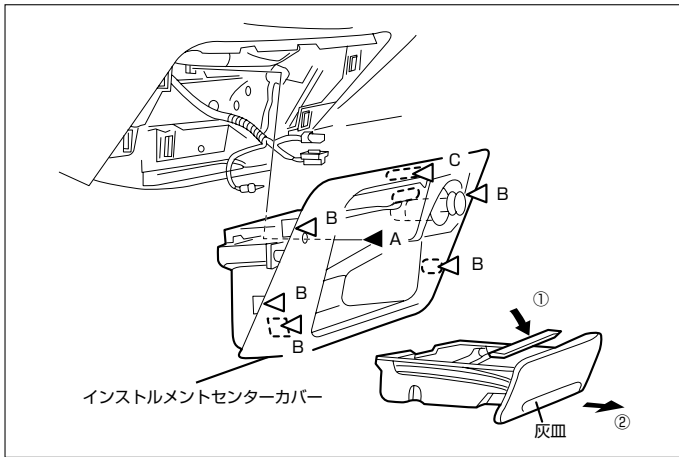
◆車速信号用コネクタ接続位置と線材色

- ◇ D15B PGM-FI
- ◇ D15B V-TEC PGM-FI (除くマルチマチック車)
- ◇ D17A V-TEC PGM-FI (除くマルチマチック車)

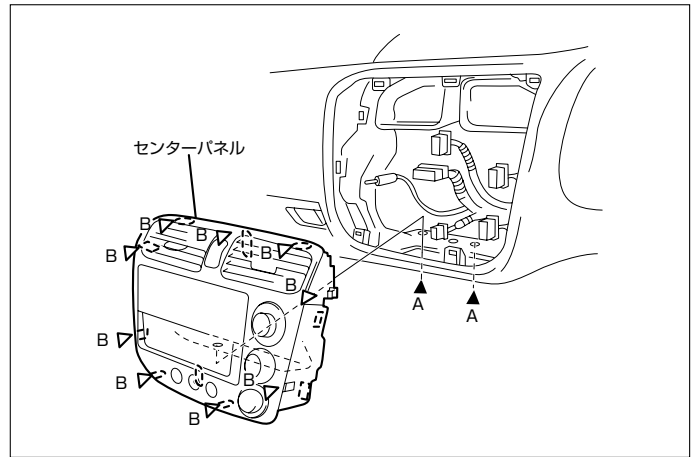
- ◇ D15B V-TEC PGM-FI・マルチマチック車
- ◇ D17A V-TEC PGM-FI・マルチマチック車



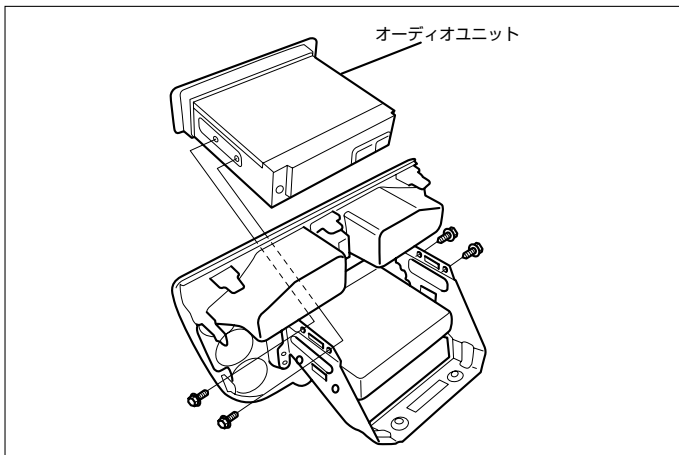
●線材色はあくまで目安にして下さい。



(1) 灰皿を取外し、インストルメントセンターロアカバーを取外します。

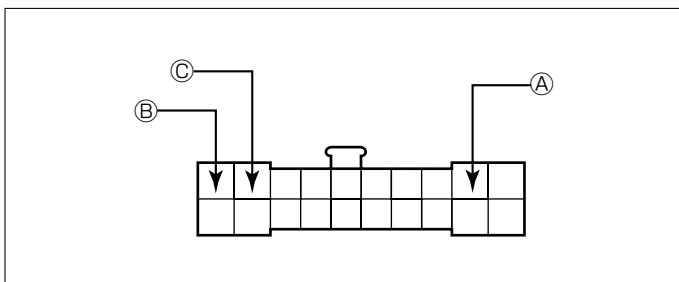


(2) センターパネルを取外します。



(3) オーディオA'ssyを取外します。

## ◆オーディオカブラ



- Ⓐ : ACC電源⊕ (\*線材色 黄-赤)
- Ⓑ : バックアップ電源⊕ (\*線材色 白-赤)
- Ⓒ : イルミ電源⊕ (\*線材色 赤-黒)

# バック信号接続要領

## ◆リアコンビネーションランプ

- Ⓓ : バックランプ電源⊕ (\*線材色 緑-黒)

メーカー	車名	年式	車種型式	エンジン型式	車速信号1		車速信号2		車速信号3		駆動方式	備考		
					エンジンコントロール		位置	形状	位置	形状			位置	形状
					位置	形状								
HONDA	光ノック(EU1)													
グレード	車種タイプ													
FF 1.7 X	5ド アタッチバック	H. 16 / 3 ~ H. 17 / 9	CBA-EU3	D17A VTEC PGM-FI	①	A & B					FF			
FF 1.7 XS	5ド アタッチバック	H. 16 / 3 ~ H. 17 / 9	CBA-EU3	D17A VTEC PGM-FI	①	A & B					FF			
4WD 1.7 X4	5ド アタッチバック	H. 16 / 3 ~ H. 17 / 9	ABA-EU4	D17A VTEC PGM-FI	①	A & B					リアタイヤ4WD			
FF 1.5 C	4ド アタッチバック	H. 16 / 3 ~ H. 17 / 9	CBA-ES1	D15B PGM-FI	①	A & B					FF			
FF 1.7 X	4ド アタッチバック	H. 16 / 3 ~ H. 17 / 9	CBA-ES3	D17A VTEC PGM-FI	①	A & B					FF			
FF 1.7 XL	4ド アタッチバック	H. 16 / 3 ~ H. 17 / 9	CBA-ES3	D17A VTEC PGM-FI	①	A & B					FF			
4WD 1.5 C4	4ド アタッチバック	H. 16 / 3 ~ H. 17 / 9	ABA-ES2	D15B PGM-FI	①	A & B					リアタイヤ4WD			
4WD 1.5 X4	4ド アタッチバック	H. 16 / 3 ~ H. 17 / 9	ABA-ET2	D17A VTEC PGM-FI	①	A & B					リアタイヤ4WD			
FF 1.7 X	5ド アタッチバック	H. 15 / 9 ~ H. 16 / 3	UA-EU3	D17A VTEC PGM-FI	①	A & B					FF			
FF 1.7 XS	5ド アタッチバック	H. 15 / 9 ~ H. 16 / 3	UA-EU3	D17A VTEC PGM-FI	①	A & B					FF			
4WD 1.7 X4	5ド アタッチバック	H. 15 / 9 ~ H. 16 / 3	LA-EU4	D17A VTEC PGM-FI	①	A & B					リアタイヤ4WD			
FF 1.5 C	4ド アタッチバック	H. 15 / 9 ~ H. 16 / 3	UA-ES1	D15B PGM-FI	①	A & B					FF			
FF 1.7 X	4ド アタッチバック	H. 15 / 9 ~ H. 16 / 3	UA-ES3	D17A VTEC PGM-FI	①	A & B					FF			
FF 1.7 XL	4ド アタッチバック	H. 15 / 9 ~ H. 16 / 3	UA-ES3	D17A VTEC PGM-FI	①	A & B					FF			
4WD 1.5 C4	4ド アタッチバック	H. 15 / 9 ~ H. 16 / 3	LA-ES2	D15B PGM-FI	①	A & B					リアタイヤ4WD			
4WD 1.5 X4	4ド アタッチバック	H. 15 / 9 ~ H. 16 / 3	LA-ET2	D17A VTEC PGM-FI	①	A & B					リアタイヤ4WD			
FF 1.5 G	5ド アタッチバック	H. 14 / 10 ~ H. 15 / 9	UA-EU1	D15B VTEC PGM-FI	①	A & B					FF			
FF 1.5 iE	5ド アタッチバック	H. 14 / 10 ~ H. 15 / 9	LA-EU1	D15B VTEC PGM-FI	①	A & B					FF			
FF 1.7 X	5ド アタッチバック	H. 14 / 10 ~ H. 15 / 9	LA-EU3	D17A VTEC PGM-FI	①	A & B					FF			
4WD 1.5 G4	5ド アタッチバック	H. 14 / 10 ~ H. 15 / 9	LA-EU2	D15B VTEC PGM-FI	①	A & B					リアタイヤ4WD			
4WD 1.7 X4	5ド アタッチバック	H. 14 / 10 ~ H. 15 / 9	LA-EU4	D17A VTEC PGM-FI	①	A & B					リアタイヤ4WD			
FF 1.5 C	4ド アタッチバック	H. 14 / 10 ~ H. 15 / 9	UA-ES1	D15B PGM-FI	①	A & B					FF			
FF 1.5 iE	4ド アタッチバック	H. 14 / 10 ~ H. 15 / 9	LA-ES1	D15B VTEC PGM-FI	①	A & B					FF			
FF 1.7 RS	4ド アタッチバック	H. 14 / 10 ~ H. 15 / 9	LA-ES3	D17A VTEC PGM-FI	①	A & B					FF			
FF 1.7 XL	4ド アタッチバック	H. 14 / 10 ~ H. 15 / 9	LA-ES3	D17A VTEC PGM-FI	①	A & B					FF			
4WD 1.5 C4	4ド アタッチバック	H. 14 / 10 ~ H. 15 / 9	LA-ES2	D15B PGM-FI	①	A & B					リアタイヤ4WD			
4WD 1.5 L4	4ド アタッチバック	H. 14 / 10 ~ H. 15 / 9	LA-ES2	D15B VTEC PGM-FI	①	A & B					リアタイヤ4WD			
FF 1.5 B	5ド アタッチバック	H. 13 / 10 ~ H. 14 / 10	UA-EU1	D15B PGM-FI	①	A & B					FF			
FF 1.5 G	5ド アタッチバック	H. 13 / 10 ~ H. 14 / 10	UA-EU1	D15B V-TEC PGM-FI	①	A & B					FF			
FF 1.5 iE	5ド アタッチバック	H. 13 / 10 ~ H. 14 / 10	LA-EU1	D15B V-TEC PGM-FI	①	A & B					FF			
FF 1.7 X	5ド アタッチバック	H. 13 / 10 ~ H. 14 / 10	LA-EU3	D17A V-TEC PGM-FI	①	A & B					FF			
4WD 1.5 G4	5ド アタッチバック	H. 13 / 10 ~ H. 14 / 10	LA-EU2	D15B V-TEC PGM-FI	①	A & B					リアタイヤ4WD			
4WD 1.7 X4	5ド アタッチバック	H. 13 / 10 ~ H. 14 / 10	LA-EU4	D17A V-TEC PGM-FI	①	A & B					リアタイヤ4WD			
FF 1.5 C	4ド アタッチバック	H. 13 / 10 ~ H. 14 / 10	UA-ES1	D15B PGM-FI	①	A & B					FF			
FF 1.5 iE	4ド アタッチバック	H. 13 / 10 ~ H. 14 / 10	LA-ES1	D15B V-TEC PGM-FI	①	A & B					FF			
FF 1.7 RS	4ド アタッチバック	H. 13 / 10 ~ H. 14 / 10	LA-ES3	D17A V-TEC PGM-FI	①	A & B					FF			
4WD 1.5 C4	4ド アタッチバック	H. 13 / 10 ~ H. 14 / 10	LA-ES2	D15B PGM-FI	①	A & B					リアタイヤ4WD			
4WD 1.5 L4	4ド アタッチバック	H. 13 / 10 ~ H. 14 / 10	LA-ES2	D15B V-TEC PGM-FI	①	A & B					リアタイヤ4WD			
FF 1.5 B	5ド アタッチバック	H. 12 / 9 ~ H. 13 / 10	LA-EU1	D15B PGM-FI	①	A & B					FF			
FF 1.5 G	5ド アタッチバック	H. 12 / 9 ~ H. 13 / 10	LA-EU1	D15B V-TEC PGM-FI	①	A & B					FF			
FF 1.5 iE	5ド アタッチバック	H. 12 / 9 ~ H. 13 / 10	LA-EU1	D15B V-TEC PGM-FI	①	A & B					FF			
FF 1.7 X	5ド アタッチバック	H. 12 / 9 ~ H. 13 / 10	LA-EU3	D17A V-TEC PGM-FI	①	A & B					FF			
4WD 1.5 G4	5ド アタッチバック	H. 12 / 9 ~ H. 13 / 10	LA-EU2	D15B V-TEC PGM-FI	①	A & B					リアタイヤ4WD			
4WD 1.7 X4	5ド アタッチバック	H. 12 / 9 ~ H. 13 / 10	LA-EU4	D17A V-TEC PGM-FI	①	A & B					リアタイヤ4WD			
FF 1.5 B	4ド アタッチバック	H. 12 / 9 ~ H. 13 / 10	LA-ES1	D15B PGM-FI	①	A & B					FF			
FF 1.5 iE	4ド アタッチバック	H. 12 / 9 ~ H. 13 / 10	LA-ES1	D15B V-TEC PGM-FI	①	A & B					FF			
FF 1.7 RS	4ド アタッチバック	H. 12 / 9 ~ H. 13 / 10	LA-ES3	D17A V-TEC PGM-FI	①	A & B					FF			
4WD 1.5 B4	4ド アタッチバック	H. 12 / 9 ~ H. 13 / 10	LA-ES2	D15B PGM-FI	①	A & B					リアタイヤ4WD			
4WD 1.5 L4	4ド アタッチバック	H. 12 / 9 ~ H. 13 / 10	LA-ES2	D15B V-TEC PGM-FI	①	A & B					リアタイヤ4WD			